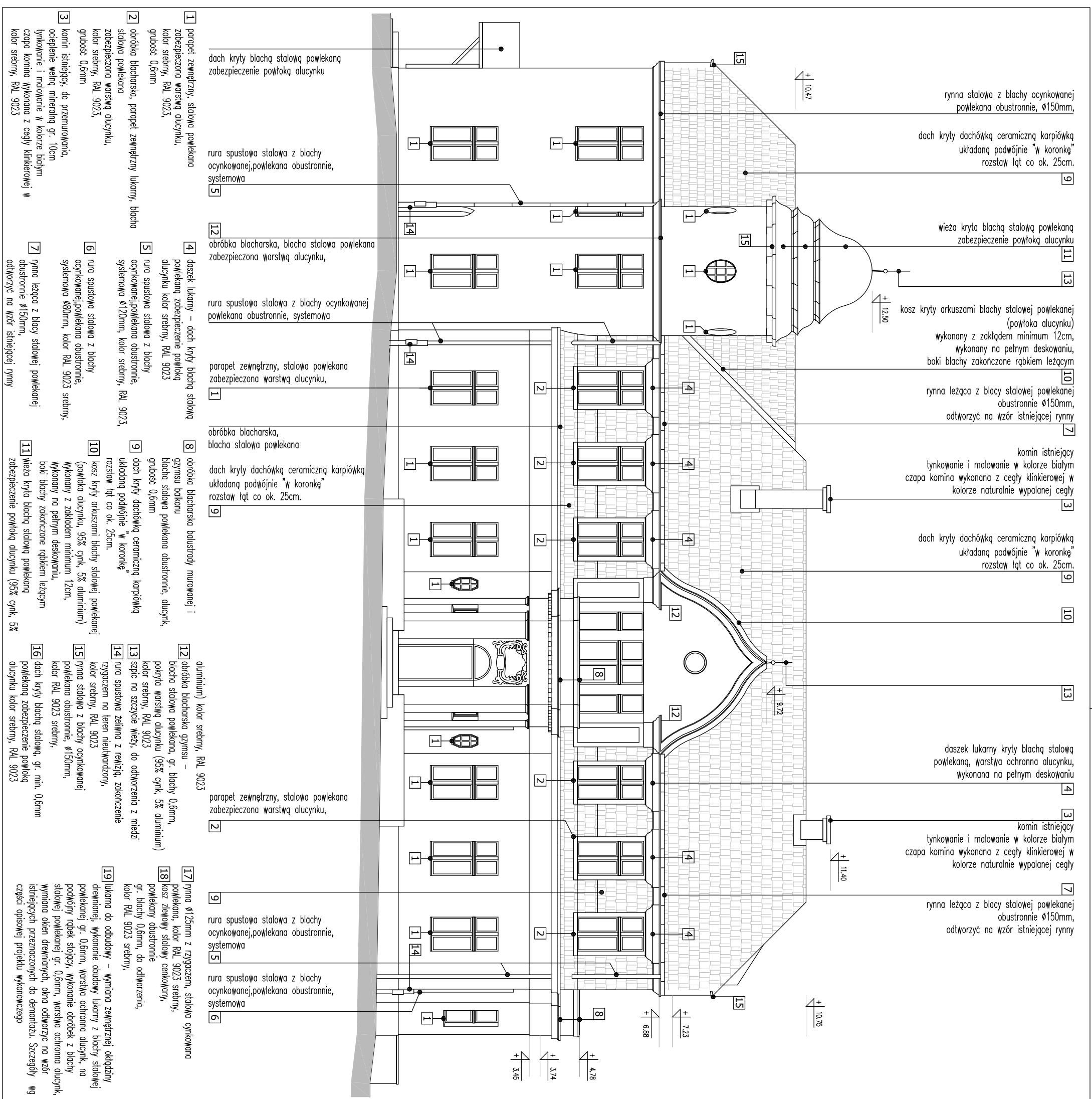


0 1 2 3 4 5 6 7 8 9 10 11 12 13 14 15



- 1 parapet zewnętrzny, stalowa powlekana zabezpieczona warstwą alucynku, kolor srebrny, RAL 9023, grubość 0,6mm
- 2 obróbka blacharska, parapet zewnętrzny lakirny, blacha stalowa powlekana zabezpieczona warstwą alucynku, kolor srebrny, RAL 9023, grubość 0,6mm
- 3 komin istniejący, do przetrzymania, ocieplenie wełną mineralną gr. 10cm tynkowanie i malowanie w kolorze białym czapa kominna wykonana z cegły klinkierowej w kolorze srebrny, RAL 9023
- 4 desek lakirny - dach kryty blachą stalową powlekana zabezpieczenie powłoką alucynku kolor srebrny, RAL 9023
- 5 rura spustowa stalowa z blachy ocynkowanej, powlekana obustronnie, systemowa ø120mm, kolor srebrny, RAL 9023.
- 6 rura spustowa stalowa z blachy ocynkowanej, powlekana obustronnie, systemowa ø80mm, kolor RAL 9023 srebrny, grubość 0,6mm
- 7 ryma łącząca z blacy stalowej powlekanej obustronnie ø150mm, odtworzyć na wzór istniejącej rymy
- 8 obróbka blacharska balustrady murywanej i gzymsu balkoniu blacha stalowa powlekana obustronnie, alucynk, grubość 0,6mm
- 9 dach kryty dachówką ceramiczną karpiówką układaną podwójnie "w koronkę" rozstaw łąt co ok. 25cm.
- 10 komin istniejący tynkowanie i malowanie w kolorze białym czapa kominna wykonana z cegły klinkierowej w kolorze naturalnie wypalanej cegły
- 11 wieża kryta blachą stalową powlekana zabezpieczenie powłoką alucynku (95% cynk, 5%
- 12 obróbka blacharska gzymsu - blacha stalowa powlekana, gr. blachy 0,6mm, pokryta warstwą alucynku (95% cynk, 5% aluminium) kolor srebrny, RAL 9023
- 13 szpic na szczycie wieży, do odtworzenia z miedzi
- 14 rura spustowa zełwna z rewiżją, zakończenie trzygóccem na teren nieużytkowany, kolor srebrny, RAL 9023
- 15 ryma stalowa z blachy ocynkowanej powlekana obustronnie, ø150mm, kolor RAL 9023 srebrny,
- 16 dach kryty blachą stalową, gr. min. 0,6mm powlekana zabezpieczenie powłoką alucynku kolor srebrny, RAL 9023
- 17 ryma ø120mm z trzygóccem, stalowa cynkowana powlekana, kolor RAL 9023 srebrny,
- 18 kosz zlewny stalowy cenkowy, powlekany obustronnie gr. blachy 0,6mm, do odtworzenia, kolor RAL 9023 srebrny,
- 19 lukarna do odbudowy - wymiana zewnętrznej okładziny drewnianej, wykonanie obudowy lukarny z blachy stalowej powlekanej gr. 0,6mm, warstwa ochronna alucynk, na podłożu rąbek stojący, wykonanie obróbek z blachy stalowej powlekanej gr. 0,6mm, warstwa ochronna alucynk, wymiana okien drewnianych, okna odtworzyć na wzór istniejących przeznaczonych do demontażu. Szczegóły wg części opisowej projektu wykonawczego

schemat obiektu:			
<p>OPRACOWANIE JEST KOMPLETNE Z PUNKTU WIDZENIA CEJU, KTOREMU MA SŁUŻYĆ. WERSJA PAPEROWA DOKUMENTACJI PROJEKTOWEJ JEST ZGODNA Z WERSJA ELEKTRONICZNA.</p>			
<p>inwestor: PAŃSTWOWY INSTYTUT WETERINARIJNY - PAŃSTWOWY INSTYTUT BIAONCZY AL. PARTYZANTÓW 57, 24-100 PUŁAWY</p>			
<p>projektant: "Th + " PRACOWNIA ul. Wroblewskiego 16c/8, 24-100 Puławy tel. 600 36 73 72, e-mail: reszko@wp.pl</p>			
<p>obiekt: ZABRYKOWY PAKAC - "PŁACEK POD LIPAMI" DZIAŁKA NR 2170, JEDNOSTKA EVIDENCYJNA ŚMARDZEDZ, OBRĘB - ŚMARDZEDZ 52-620 ŚMARDZEDZ, UL. POZNAŃSKA 35</p>			
<p>PROJEKTANT: architektura i koordynacja: mgr inż. arch. LUKASZ RESZKA projektant: mgr inż. arch. EWA CZERNY współprac: mgr inż. arch. MACIEJ KOMALUK</p>		<p>nr umowy: DZ-2501/17486/2167/12 nr projektu: 1213_XX</p>	
<p>studium: PBW-PROJEKT BUDOWLANY-WYKONAWCZY nr tendisu oznaczenie: 1213_XX nazwa: PBW A R 102 temat rysunku: ELEMENCIJA WIDOK_B</p>		<p>branża: ARCHITEKTURA data: 30/10/2012 skala: 1:100 nr planu: 04</p>	