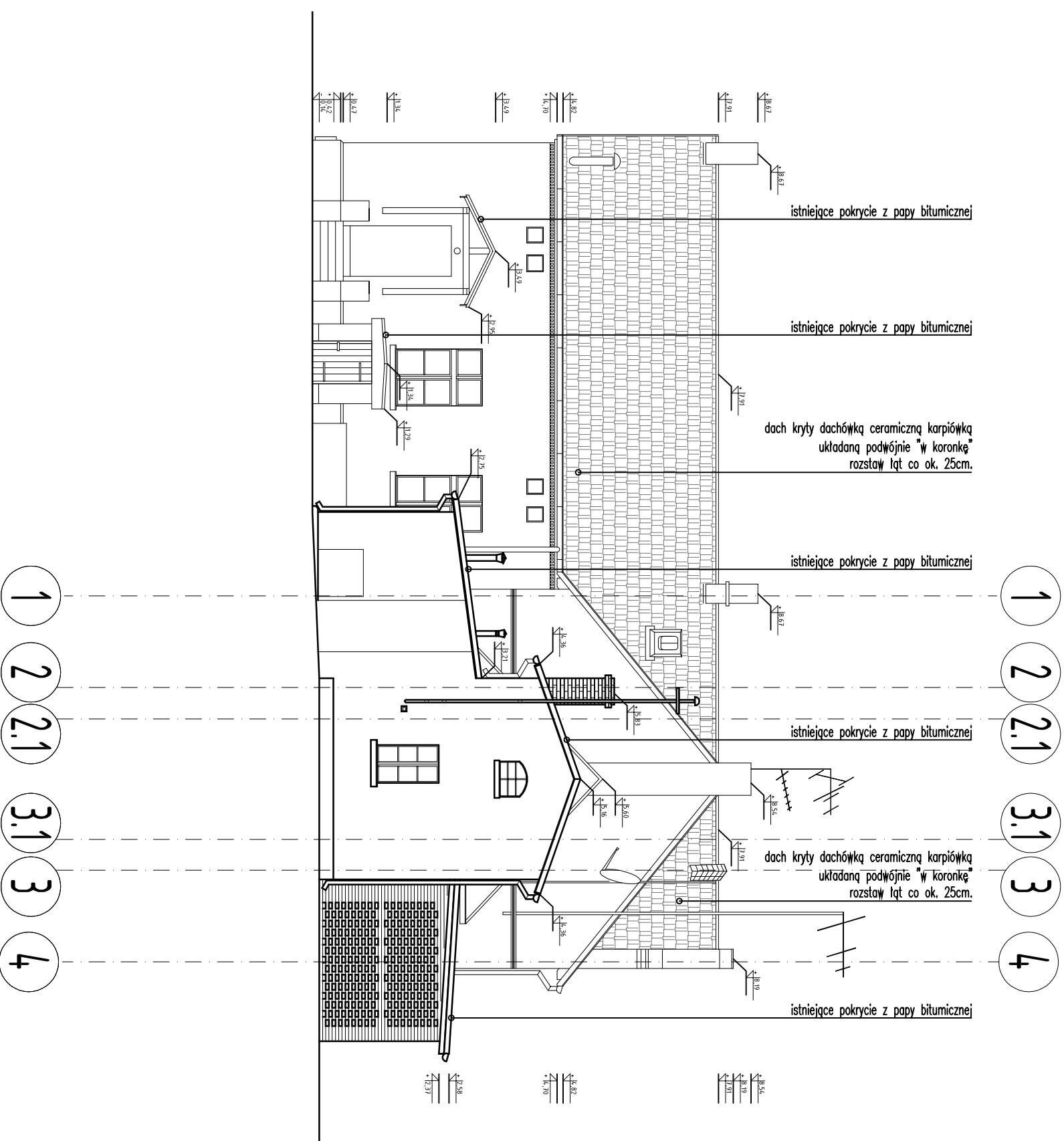


0 1 2 3 4 5 6 7 8 9 10 11 12 13 14 15



1 2 2.1 3.1 3 4

1 2 2.1 3.1 3 4

UWAGI OGÓLNE

1. PROJEKT JEST CHRONIONY PRAWEM AUTORSKIM (DZ. U. 94.24.83 Z DNIA 04.02.94). WSZYSTKIE INFORMACJE ZAMIECIE W PROJEKCIE STANOWIĄ WŁASNOŚĆ FIRMY "rh+ PRACOWNIA" I NIE WOLNO ICH UŻYĆ PONOWNIE, KOPIONAĆ I REPRODUKOWAĆ BEZ JEJ PISEMNEJ ZGODY
2. ZE WZGLĘDU NA CHARAKTER OBJEKTU WSZYSTKIE WYMAGRY I RZĘDNE WYKONAWCA JEST ZOBOWIĄZANY DO SPRAWDZENIA NA BUDOWIE, A ZAISTNIAŁE NIEZGODNOŚCI POMIĘDZY PROJEKTEM ARCHITEKTONICZNO – BUDOWLANYM I POZOSTAŁYM OPRAWNIANIAM I BRANŻOWYM I A STANEM ISTNIEJĄCYM NALEŻY WYJAŚNIĆ I UZGODNIĆ Z GŁÓWNYM PROJEKTANTEM PRZED PRZYSTĄPIeniem DO ROBOT.
3. ZAKRES WYKONANIA I OBOWIĄZKI PRZY ROBOTACH BUDOWLANYCH – ZGODNIE ZE SZUKĄ BUDOWLANĄ (WARUNKI TECHNICZNE WYKONANIA I ODBIORU ROBOT BUDOWLANO-MONTAŻOWYCH).
4. WYKONAWCĄ JEST ZOBOWIĄZANY DO ZORGANIZOWANIA PŁACU BUDOWY W SPOSÓB SPELNIĄCY WSZYSTKIE WYMAGRY BHP, SANITOD I PROŻ. WSZYSTCY PRACOWNICY POWINNI ZOSTAĆ PRZESKOILENI W ZAKRESIE BHP I PRZEPIŚÓW PROŻ.
5. WSZYSTKIE ROZWIĄZANIA TECHNOLOGICZNE I MATERIAKOWE WINNY POSIADAĆ ODPWIEDNIE CERTYFIKATY I ATYSTY ORAZ POWINNY BYĆ WYKONYWANE ŚCIŚLE WG INSTRUKCJI PRODUKENTA.
6. WSZYSTKIE ROZWIĄZANIA SYSTEMOWE POWINNY ZOSTAĆ WYKONANE ŚCIŚLE WEDŁUG ZALECEN I INSTRUKCJI PRODUKENTA.

OPRACOWANIE JEST KOMPLETNE Z PUNKTU WIDZENIA CEŁU, KÓBERNU MA SŁUŻYC.

WERSJA PAPEROWA DOKUMENTACJI PROJEKTOWEJ JEST ZGODNA Z WERSJA ELEKTRONICZNA.

inwestor:

PAKSTONNY INSTYTUT WETERENARYJNY – PAKSTONNY INSTYTUT BIAKOWCZY
AL. PARTYZANTÓW 57, 24-100 PUŁAWY

projektant:

"rh + " PRACOWNIA
ul. Wódkiejskiego 16c/8, 24-100 Puławy
tel. 600 36 73 72, e-mail: reszkobov@gmail.com

obiekt:

BUDYNIEK OFICYJNY W ZABYTEKOWYM ZESPÓLE PAKCONO-PARKONNYM W ŚMARCZEDZU
DZIAŁKA NR 2170, JEDNOSTKA EWIDENCYJNA ŚMARCZEDZ, OBRĘB – ŚMARCZEDZ
62-620 ŚMARCZEDZ, UL. POZNAŃSKA 35

temat:

PROJEKT BUDOWLANO-WYKONAWCZY WYMAGRY WIEŻBY DACHOWEJ I POKRYCIA DACHOWEGO WRAZ Z TOMARZYSZCZAKAMI OBRÓBKAMI BLACHARSKIMI BUDYNKU OFICYJNY W ZABYTEKOWYM ZESPÓLE PAKCONO-PARKONNYM, ŚMARCZEDZ, UL. POZNAŃSKA 35, DZIAŁKA NR 2170, JEDNOSTKA EWIDENCYJNA ŚMARCZEDZ, OBRĘB – ŚMARCZEDZ

PROJEKTANCI:

architektura i koordynacja:	nr uprawnień:	podpisz:
mgr inż. arch. LUKASZ RESZKA	27/2010/DOKA	
współpracownicy:		
mgr inż. arch. EWA CZERNY		
mgr inż. arch. MACEJ KOMPAŁUK		

skądinąd:	branoz:
IN-INWENTARYZACJA	ARCHITEKTURA

nr tematu, oznaczenie, tytuł, wyraz, typ, rys., kontynuacja	temat, etap	data
1215 XX IN A R 102		12/12/2012

ELEWACJA
WIDOK_B

nr planu: IN-09