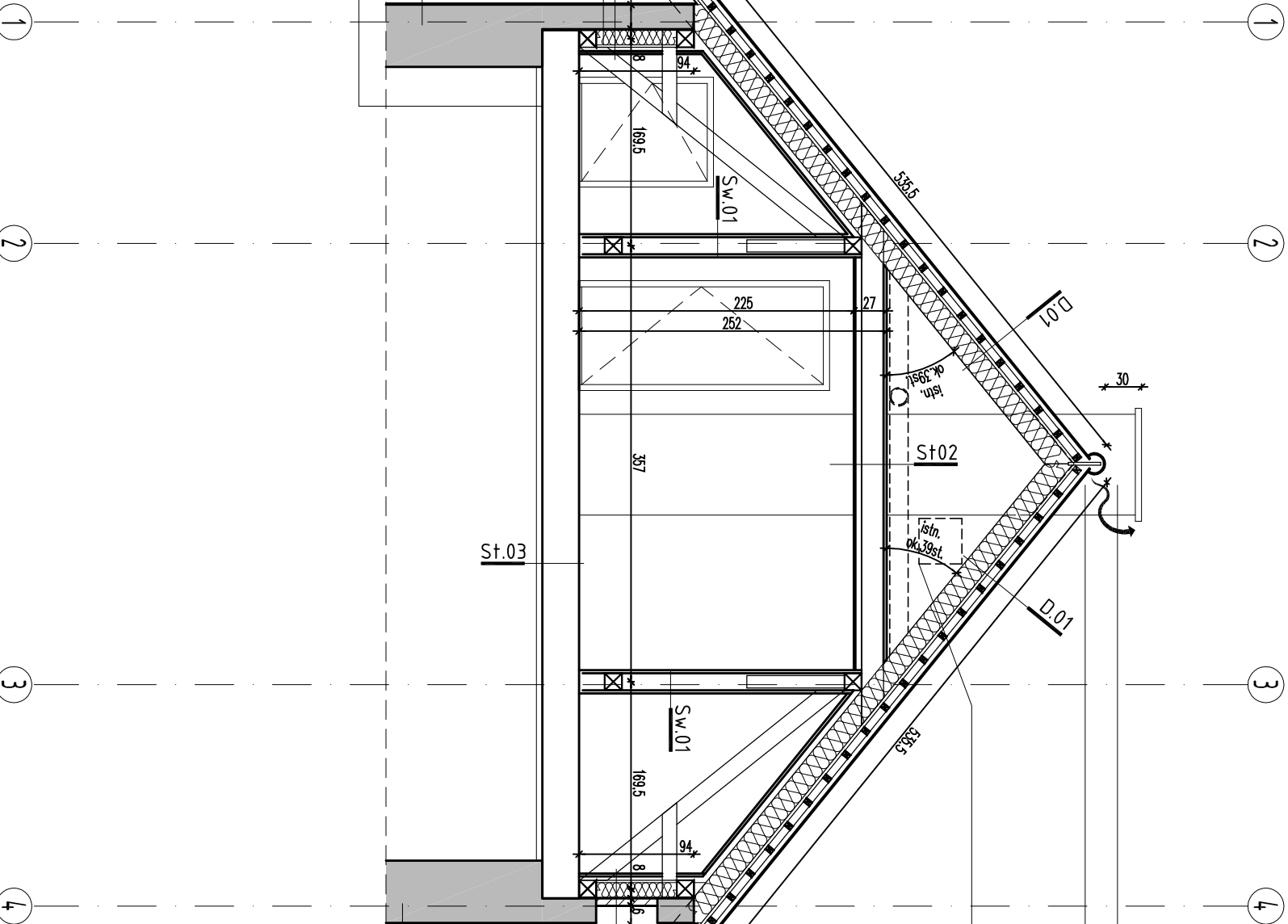


0
1
2
3
4
5
6
7
8
9
10
11
12
13
14
15



Sz01
ścianka kolankowa istniejąca przeznaczony do zachowania. W przypadku uszkodzenia fragmentów ścianki podczas demontażu istn. więźby dachowej lub w trakcie wykonania więźby projektowanej, należy uszkodzone fragmenty ścianki odizolować przywracając do stanu pierwotnego istniejąca ściana zewnętrzna, tynkowana

Sz01.1
ścianka kolankowa istniejąca przeznaczony do zachowania. W przypadku uszkodzenia fragmentów ścianki podczas demontażu istn. więźby dachowej lub w trakcie wykonania więźby projektowanej, należy uszkodzone fragmenty ścianki odizolować przywracając do stanu pierwotnego istniejąca ściana zewnętrzna, tynkowana

istn. instalacja centralnego ogrzewania do zachowania, należy zabezpieczyć podczas robót i zachować. W przypadku braku możliwości zabezpieczenia, instalację należy zdemontować, zabezpieczyć na czas prowadzenia robót a następnie zamontować zgodnie ze stanem pierwotnym.

komin do przemurowania wentylacja podłazi dachowej

UWAGI OGÓLNE			
1. PROJEKT JEST CHRONIONY PRAWEM AUTORSKIM (DZ. U. 94.24.83 Z DNIA 04.02.94). WSZYSTKIE INFORMACJE ZAWARTE W PROJEKCE STANOMIĄ WŁASNOŚĆ FIRMY "rh+ PRACOWNIA" I NIE WOLNO ICH UŻYĆ PONIŻEJ, KOPIOWAĆ I REPRODUKOWAĆ BEZ JEJ PISEMNEJ ZGODY			
2. ZE WZGLĘDU NA CHARAKTER OBJEKTU WSZYSTKIE WMIARY I RZĘDNE WYKONAWCA JEST ZOBOWIĄZANY DO SPRAWDZENIA NA BUDOWIE, A ZASADNIK NEZGODNOŚCI POMIĘDZY PROJEKTEM ARCHITEKTONICZNO – BUDOWLANYM I POZOSTAŁYM PRACOWNIA MI BRANŻOWYM I A STANEM ISTNIEJĄCYM NALEŻY WYJAŚNIĆ I UZGODNIĆ Z GŁÓWNYM PROJEKTANTEM PRZED PRZYSTĄPIENIEM DO ROBÓT.			
3. ZAKRES WYKONANIA I OBOWIĄZKI PRZY ROBOTACH BUDOWLANYCH – ZGODNIE ZE SZUKĄ BUDOWLANĄ (WARUNKI TECHNICZNE WYKONANIA I ODBIORU ROBÓT BUDOWLANO-MONTAŻOWYCH).			
4. WYKONAWCA JEST ZOBOWIĄZANY DO ZORGANIZOWANIA PLACU BUDOWY W SPOSÓB SPEŁNIAJĄCY WSZYSTKIE WARUNKI BHP, SANEPID I PROŻ. WSZYSTCY PRACOWNICY POWINNI ZOSTAĆ PRZESZKOLENI W ZAKRESIE BHP I PRZEPISÓW PPOŻ.			
5. WSZYSTKIE ROZWIĄZANIA TECHNOLOGICZNE I MATERIAŁOWE WINNY POSIADAĆ ODPWIEDNIE CERTYFIKATY I ATESTY ORAZ POWINNY BYĆ WYKONYWANE ŚCIŚLE WG INSTRUKCJI PRODUCENTA.			
6. WSZYSTKIE ROZWIĄZANIA SYSTEMOWE POWINNY ZOSTAĆ WYKONANE ŚCIŚLE WG MEDUG ZALECEŃ I INSTRUKCJI PRODUCENTA.			
OPRACOWANIE JEST KOMPLETNE Z PUNKTU WIDZENIA CEJU, KTOREMU MA SŁUżyć.			
WERSJA PAPEROWA DOKUMENTACJI PROJEKTOWEJ JEST ZGODNA Z WERSJĄ ELEKTRONICZNĄ.			
Inwestor: PAŃSTWONY INSTYTUT WETERINARIANY – PAŃSTWONY INSTYTUT BADAWCZY AL. PARTYZANTÓW 57, 24-100 PUŁAWY			
Projektant: "rh+" PRACOWNIA ul. Włobkiewskiego 160/8, 24-100 Puławy tel. 600 36 73 72, e-mail: reszadobov@gmail.com			
Objekt: BUDYNEK OFICYNY W ZABYTKOWYM ZESPOLE PAŁACOWO-PARKOWYM W ŚMARDZEDZU DZIAŁKA NR 2170, JEDNOSTKA EMDENCYJNA ŚMARDZEDZ, OBRĘB – ŚMARDZEDZ 62-620 ŚMARDZEDZ, UL. POZNAŃSKA 35			
temat:		nr umowy:	
PROJEKT BUDOWLANO-WYKONAWCZY WMIANY WIĘZBY DACHOWEJ I POKRYCIA DACHOWEGO WRAZ Z TOMARZYSZĄCMI OBRĘBKAMI BLAGHARSKIM BUDYNKU OFICYNY W ZABYTKOWYM ZESPOLE PAŁACOWO-PARKOWYM, ŚMARDZEDZ, UL. POZNAŃSKA 35, DZIAŁKA NR 2170, JEDNOSTKA EMDENCYJNA ŚMARDZEDZ, OBRĘB – ŚMARDZEDZ		DZ-2501/19331/ /2361/12	
PROJEKTANCI:			
architektura i koordynacja:		nr uprawnień:	
mgr inż. arch. LUKASZ RESZKA		27/2010/DOKA	
projektant:			
mgr inż. arch. EWA CZERNY			
współprac:			
mgr inż. arch. MACIEJ KOWALUK			
studium:		branża:	
PBW-PROJEKT BUDOWLANO-WYKONAWCZY		ARCHITEKTURA	
nr tematu oznaczenie: data: branża: typ rys. kondygn.:		data:	
1215 XX PBW A R 1102		18/03/2013	
temat rysunku:		skala:	
PRZEKRÓJ_BB		1:50	
		nr planu:	
		A-10	