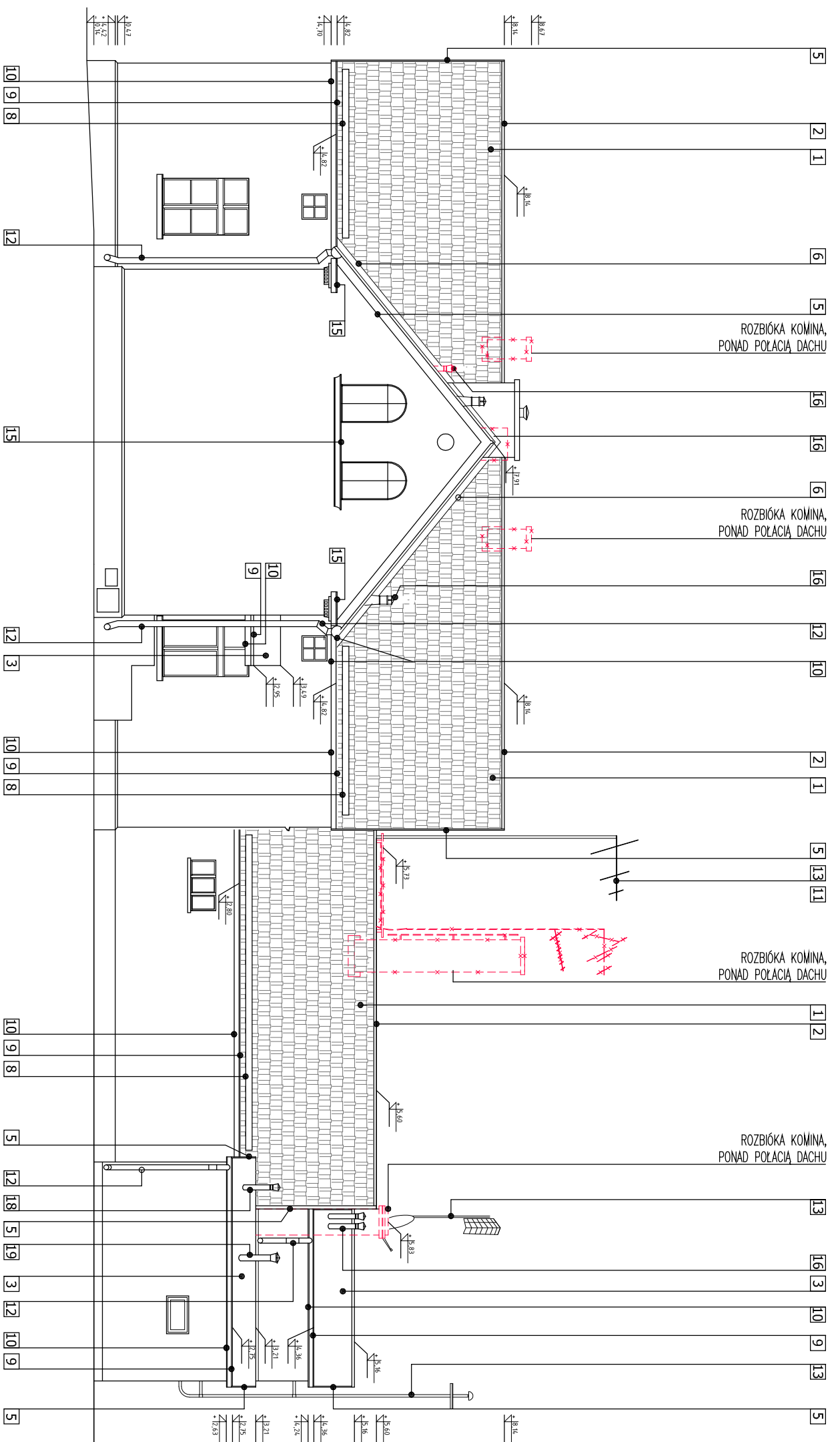


0
1
2
3
4
5
6
7
8
9
10
11
12
13
14
15



- 1 dach kryty dachówką ceramiczną karpówką układaną podwójnie w koronkę rozstaw 10t co ok. 25cm.
- 2 dachówka karpówka – gąsior słozkowy + kamra
- 3 dach kryty białą staliową, gr. min. 0,6mm powłoką zabezpieczenie powłoką dylucynki kolor srebrny, RAL 9023
- 4 komin istniejący, do przemurowania, ocieplenie wełną mineralną gr. 10cm tynkowanie i malowanie w kolorze białym czapo kominna wykonana z cegły klinkierowej w kolorze naturalnie wypalanej cegły,
- 5 deska szczytowa i obróbka blacharska – blacha stalowa powłoką, gr. 0,6mm – blacha stalowa powłoką, gr. 0,6mm
- 6 kosz kryty arkuszami blachy stalowej powłokanej (powłoka dylucynki) wykonany z zakładem minimum 12cm, wykonany na pełnym deskowaniu; boki blachy zakończone rdzkiem leżącym
- 7 obróbka blacharska gzymsu lukarny – blacha stalowa powłoką, warstwa ochronna dylucynk, gr. 0,6mm
- 8 płotki śniegowe – śniegołapy wykonane z blachy stalowej ocynkowanej, powłokanej, rozwiązanie systemowe
- 9 obróbka blacharska okapu – blacha stalowa powłoką, warstwa ochronna dylucynk, gr. 0,6mm
- 10 grna stalowa z blachy ocynkowanej powłokana obustronnie, Ø150mm, kolor srebrny, RAL 9023,
- 11 łwa kominarska istn. do rozbiórki

- 12 rura spustowa stalowa z blachy ocynkowanej, powłokana obustronnie, systemowo Ø120mm, kolor srebrny, RAL 9023,
- 13 ANTENA istniejąca do zachowania, wszystkie elementy stalowe zabezpieczyć antykorozyjnie malowanie w kolorze czarnym.
- 14 DRABINA istniejąca do rozbiórki
- 15 obróbka blacharska gzymsu, parapetu – blacha stalowa powłoką, gr. 0,6mm, pokryta warstwą dylucynki (95% cynk, 5% aluminium) kolor srebrny, RAL 9023
- 16 dachówka karpówka – dachówka wentylacyjna, kształtka dachowa wentylacyjna z elastyczną końcówką przyłączeniową, polczyć szczelnie z kandelem wentylacyjnym poniżej poziomu
- 17 świetlik dachowy z funkcją wylazu, do wymiany, wymiar 41x55cm, produkt referencyjny: wylaz dachowy Velux GWK 41x55cm lub równoważny

- 18 systemowy kominiek wentylacyjny z elastyczną rurą przyłączeniową, stal kwasoodporna
- 19 komin spalinowy kotła gazowego – stal kwasoodporna, średnica oraz przekrój i typ komin dostosować do istniejącego kotła.

UWAGI OGÓLNE

1. PROJEKT JEST CHRONIONY PRAWEM AUTORSKIM (DZ. U. 94.24.83 Z DNIA 04.02.94). WSZYSTKIE INFORMACJE ZAWARTE W PROJEKCIE STANOWIĄ WŁASNOŚĆ FIRMY "Rh+ PRACOWNIA" I NIE WOLNO ICH UŻYĆ PONOWNIE, KOPIOWAĆ I REPRODUKOWAĆ BEZ JEJ PISEMNEJ ZGODY
2. ZE WZGLĘDU NA CHARAKTER OBJEKTU WSZYSTKIE WYMAGY I RZĘDNE WYKONAWCA JEST ZOBOWIĄZANY DO SPRAWDZENIA NA BUDOWIE, A ZAISTNIAŁE NIEZGODNOŚCI POMIĘDZY PROJEKTEM ARCHITEKTONICZNO – BUDOWLANYM I POZOSTAŁYM OPACOWANIANIAMI BRANŻOWYMI A STANEM ISTNIEJĄCYM NALEŻY WYJAŚNIĆ I UZGODNIĆ Z GŁÓWNYM PROJEKTANTEM PRZED PRZYSTĄPIENIEM DO ROBÓT.
3. ZAKRES WYKONANIA I OBOWIĄZKI PRZY ROBOTACH BUDOWLANYCH – ZGODNIE ZE SZUKĄ BUDOWLANĄ (WARUNKI TECHNICZNE WYKONANIA I ODBIORU ROBÓT BUDOWLANO-MONTAŻOWYCH).
4. WYKONAWCA JEST ZOBOWIĄZANY DO ZORGANIZOWANIA PLACU BUDOWY W SPOSÓB SPEŁNIĄCY WSZYSTKIE WYMAGANIA BHP, SANITARIUM I PROŻ. WSZYSTCY PRACOWNICY POWINNI ZOSTAĆ PRZESKOLENI W ZAKRESIE BHP I PRZEPISÓW PROŻ.
5. WSZYSTKIE ROZWIĄZANIA TECHNOLOGICZNE I MATERIAŁOWE WINNY POSIADAĆ ODPWIEDNIE CERTYFIKATY I AESTY ORAZ POWINNY BYĆ WYKONYWANE ŚCIŚLE WG INSTRUKCJI PRODUCENTA.
6. WSZYSTKIE ROZWIĄZANIA SYSTEMOWE POWINNY ZOSTAĆ WYKONANE ŚCIŚLE WEDŁUG ZALECEŃ I INSTRUKCJI PRODUCENTA.

OPRACOWANIE JEST KOMPLETNE Z PUNKTU WIDZENIA CEŁU, KTOREMU MA SŁUżyć.
WERSJA PAPIEROWA DOKUMENTACJI PROJEKTOWEJ JEST ZGODNA Z WERSJĄ ELEKTRONICZNĄ.

inwestor:
PAŃSTWY INSTYTUT WETERINARIJNY – PAŃSTWOWY INSTYTUT BIAWICZY
AL. PARTYZANTÓW 57, 24-100 PUŁAWY

projektant:
"Rh+" PRACOWNIA
ul. Wroblewskiego 16c/8, 24-100 Puławy
tel. 600 36 73 72, e-mail: reszkobov@gmail.com

obiek:
BUDYNEK OFICYNY W ZABYTKOWYM ZESPOLE PAKACONO-PARKOWYM W ŚMARCZEDZU
DZIAŁKA NR 2170, JEDNOSTKA EWDENCYJNA ŚMARCZEDZ, OBRĘB – ŚMARCZEDZ
52-620 ŚMARCZEDZ, UL. POZNAŃSKA 35

temat:	nr umowy:
PROJEKT BUDOWLANO-WYKONAWCZY WMIANY WĘZBY DACHOWEJ I POKRYCIA DACHOWEGO WRAZ Z TOMARZYSZĄCZYM OBRÓBKAMI BLACHARSKIMI BUDYNKU OFICYNY W ZABYTKOWYM ZESPOLE PAKACONO-PARKOWYM, ŚMARCZEDZ, UL. POZNAŃSKA 35, DZIAŁKA NR 2170, JEDNOSTKA EWDENCYJNA ŚMARCZEDZ, OBRĘB – ŚMARCZEDZ	DZ-2501/19331/ /2361/12
PROJEKTANCI:	nr projektu:
	1215

architektura i koordynacja:	nr uprawnień:
mgr inż. arch. LUKASZ REZSKA	27/2010/DOKA
projektant:	
mgr inż. arch. EWA CZERNY	
współprac:	
mgr inż. arch. MACIEJ KOMALUK	

studium:	branża:
PBW-PROJEKT BUDOWLANO-WYKONAWCZY	ARCHITEKTURA
nr tematu, oznaczenie, data, forma, typ rys., kod kraju:	nr rysunku:
1215 XX PBW A R 102	0
temat rysunku:	data:
	06/02/2013
	skala:
	1:100
	nr planu:
	A-05