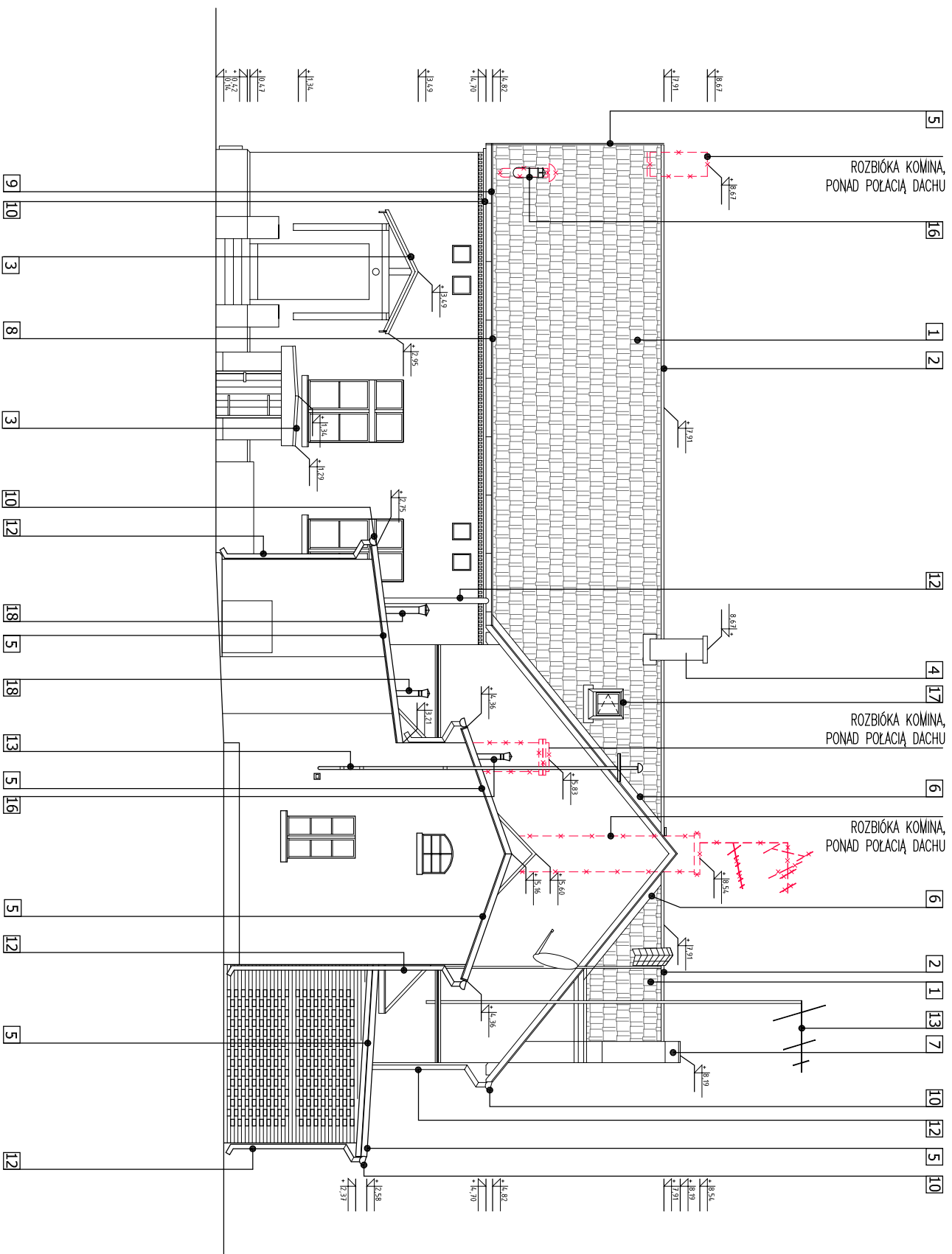


0
1
2
3
4
5
6
7
8
9
10
11
12
13
14
15



- 1 dach kryty dachówką ceramiczną karpieńską układaną podwójnie w koronkę, rozstaw 1qt oo ok. 25cm.
- 2 dachówka karpieńska – gęstsz. słazkowy + kamra
- 3 dach kryty blachą stalową, gr. min. 0,6mm powlekana zabezpieczeniem powłoką dylucynką kolor srebrny, RAL 9023
- 4 komin istniejący, do przemulowania, ocieplenie wełną mineralną gr. 10cm lynnokwane i molokwane w kolorze białym czapa kominu wykonana z cegły klinkierowej w kolorze naturalne wypalanej cegły, obróbka blacharska kominna z blachy stalowej powlekanej, warstwa ochronna dylucynk, gr. 0,6mm srebrny, RAL 9023
- 5 deska szczytowa i obróbka blacharska – blacha stalowa powlekana, warstwa ochronna dylucynk, gr. 0,6mm
- 6 kosz kryty arkuszami blachy stalowej powlekanej (powłoka dylucynki) wykonany z zakładem minimum 12cm, wykonany na pełnym deskowaniu; laki blachy zakończone rękicem ledzym
- 7 obróbka blacharska gzymsu likarny – blacha stalowa powlekana, warstwa ochronna dylucynk, gr. 0,6mm
- 8 płotki śniegowe – śniegolapy wykonane z blachy stalowej ocynkowanej, powlekanej, rozkmiczne systemowe
- 9 obróbka blacharska okapu – blacha stalowa powlekana, warstwa ochronna dylucynk, gr. 0,6mm
- 10 gmina stalowa z blachy ocynkowanej powlekana obustronnie, ø150mm, kolor srebrny, RAL 9023.
- 11 ława kominarska istn. do rozbiórki
- 12 rura spustowa stalowa z blachy ocynkowanej; powlekana obustronnie, systemowa ø120mm, kolor srebrny, RAL 9023.
- 13 ANTENA istniejąca do zachowania, wszystkie elementy stalowe zabezpieczyć antykorozyjnie poprzez molowanie, wykonanie poprzez molowane w kolorze czarnym.
- 14 DRABINA istniejąca do rozbiórki
- 15 obróbka blacharska gzymsu, parapetu – blacha stalowa powlekana, gr. blachy 0,6mm, pokryta warstwą dylucynki (95% cynk, 5% aluminium) kolor srebrny, RAL 9023
- 16 dachówka karpieńska – dachówka wentylacyjna, kształtka dachowa wentylacyjna z elastyczną kaptówką przyłączeniową, podcięcie szczelnie z kanałem wentylacyjnym poniżej poziomu
- 17 świetlik dachowy z funkcją wylazu, do wymiaru, wymiar 41x55cm, produkt referencyjny: wylaz dachowy Velux GWK 41x55cm lub równoważny
- 18 systemowy kominiek wentylacyjny z elastycznym rurą przyłączeniową, stal kwasoodporna
- 19 komin spalinowy kotła gazowego – stal kwasoodporna, średnica oraz przekrój i typ kominna dostosować do istniejącego kotła.

UWAGI OGÓLNE

1. PROJEKT JEST CHRONIONY PRAWEM AUTORSKIM (DZ. U. 94.24.83 Z DNIA 04.02.94). WSZYSTKIE INFORMACJE ZAWARTE W PROJEKCIE STANOWIĄ WŁASNOŚĆ FIRMY "Rh+ PRACOWNIA" I NIE WOLNO ICH UŻYĆ POWNOWIE, KOPIOWAĆ I REPRODUKOWAĆ BEZ JEJ PISEMNEJ ZGODY
2. ZE WZGLĘDU NA CHARAKTER OBJEKTU WSZYSTKIE WMIARY I RZĘDNE WYKONAWCA JEST ZOBOWIĄZANY DO SPRAWDZENIA NA BUDOWIE, A ZAISTNIAŁE NIEZGODNOŚCI POWINNY BYĆ PROJEKTEM ARCHITEKTONICZNO – BUDOWLANYM I POZOSTAŁYM OPRAWIANIAMI BRANŻOWYM I A STANEM ISTNIEJĄCYM NALEŻY WYJAŚNIĆ I UZGODNIĆ Z GŁÓWNYM PROJEKTANTEM PRZED PRZYSTĄPIENIEM DO ROBÓT.
3. ZAKRES WYKONANIA I OBOWIĄZKI PRZY ROBOTACH BUDOWLANYCH – ZGODNIE ZE SZUKĄ BUDOWLANĄ (WARUNKI TECHNICZNE WYKONANIA I ODBIORU ROBÓT BUDOWLANO-MONTAŻOWYCH).
4. WYKONAWCA JEST ZOBOWIĄZANY DO ZORGANIZOWANIA PLACU BUDOWY W SPOSÓB SPEŁNIĄCY WSZYSTKIE WYMAGANIA BHP, SANEPID I PROŻ. WSZYSTCY PRACOWNICY POWINNI ZOSTAĆ PRZESKOLENI W ZAKRESIE BHP I PRZEPISÓW PROŻ.
5. WSZYSTKIE ROZWIĄZANIA TECHNOLOGICZNE I MATERIAŁOWE WINNY POSIADAĆ ODPowiednie CERTYFIKATY I ATESTY ORAZ POWINNY BYĆ WYKONYWANE ŚCIŚLE WG INSTRUKCJI PRODUCENTA.
6. WSZYSTKIE ROZWIĄZANIA SYSTEMOWE POWINNY ZOSTAĆ WYKONANE ŚCIŚLE WEDŁUG ZALECEŃ I INSTRUKCJI PRODUCENTA.

OPRACOWANIE JEST KOMPLETNE Z PUNKTU WIDZENIA CEJU, KTOREMU MA SŁUŻYĆ.
WERSJA PAPEROWA DOKUMENTACJI PROJEKTOWEJ JEST ZGODNA Z WERSJĄ ELEKTRONICZNA.

inwestor:
PAŃSTWOWY INSTYTUT WETERINARJAN – PAŃSTWOWY INSTYTUT BIAWICZY
AL. PARTYZANTÓW 57, 24-100 PUŁAWY

projektant:
"Rh + " PRACOWNIA
ul. Wroblewskiego 16c/8, 24-100 Puławy
tel. 600 36 73 72, e-mail: reszkobov@gmail.com

obiek:
BUDYNEK OFICYN W ZABYTKOWYM ZESPOLU PŁACONO-PARKOWYM W ŚMARCZEDZU
DZIAŁKA NR 2170, JEDNOSTKA EWIDENCYJNA ŚMARCZEDZ, OBRĘB – ŚMARCZEDZ
52-620 ŚMARCZEDZ, UL. POZNAŃSKA 35

temat:
PROJEKT BUDOWLANO-WYKONAWCZY WMIANY WIEŻBY DACHOWEJ I POKRYCIA DACHOWEGO WRAZ Z TOMARZYSZCZYM OBRÓBKAMI BLACHARSKIMI BUDYNKU OFICYN W ZABYTKOWYM ZESPOLU PŁACONO-PARKOWYM, ŚMARCZEDZ, UL. POZNAŃSKA 35, DZIAŁKA NR 2170, JEDNOSTKA EWIDENCYJNA ŚMARCZEDZ, OBRĘB – ŚMARCZEDZ

PROJEKTANT:
architektura i koordynacja: nr uprawnień: podpis:
mgr inż. arch. LUKASZ REZSKA 27/2010/DOK
projektant: mgr inż. arch. EWA CZERNY
współprac: mgr inż. arch. MACIEJ KOWALIK

nr umowy: DZ-2501/19331/
nr projektu: /2361/12
nr projektu: 1215

studium: PBW-PROJEKT BUDOWLANO-WYKONAWCZY		branża: ARCHITEKTURA	
nr tematu: oznaczenie: 1215 XX	tytuł: PBW A R 102	nr projektu: 0	data: 06/02/2013
temat rysunku: ELEWACJA WIDOK_B		skala: 1:100	
		nr planu: A-06	