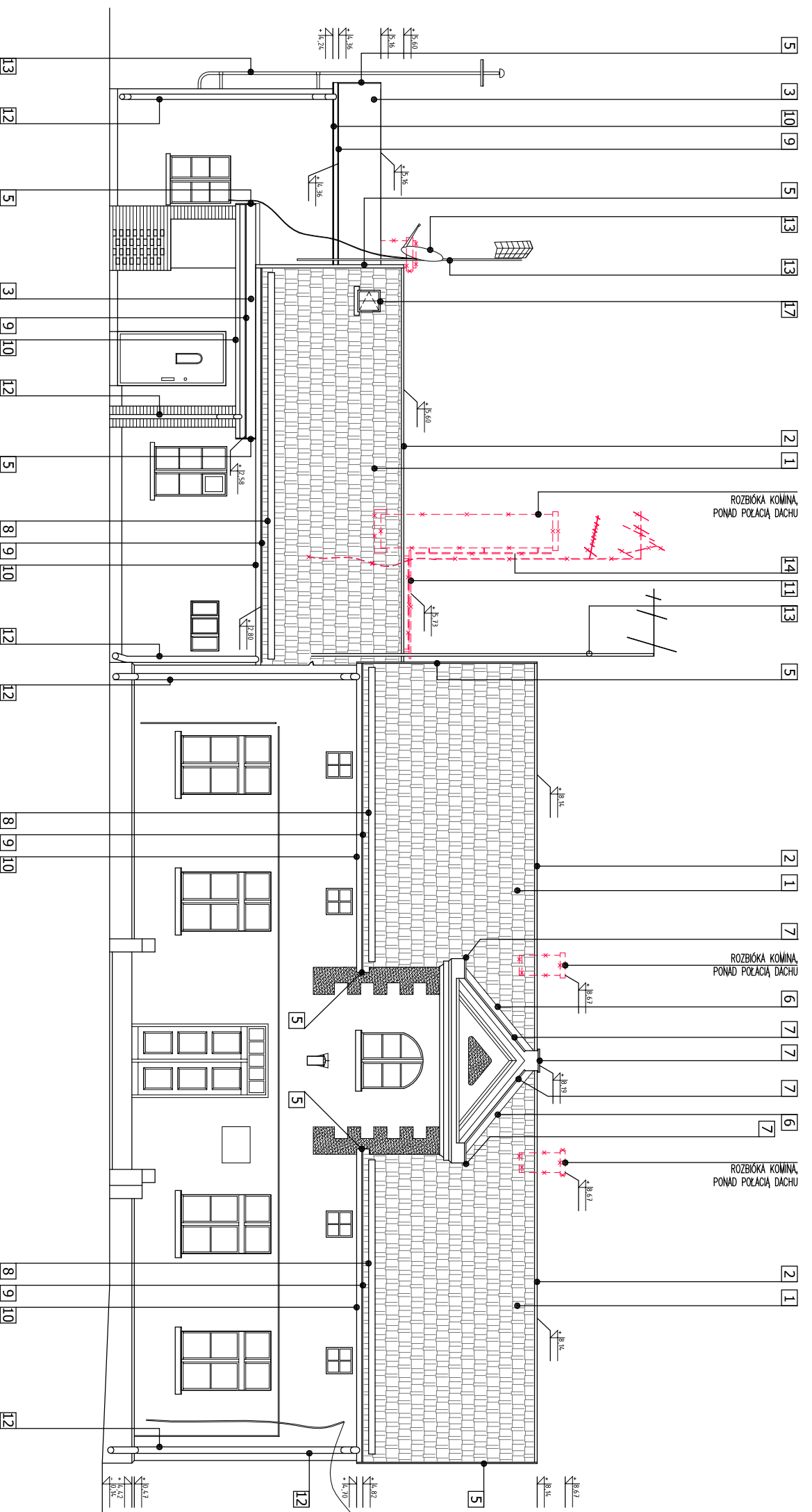


0  
1  
2  
3  
4  
5  
6  
7  
8  
9  
10  
11  
12  
13  
14  
15



- 1 dach kryty dachówką ceramiczną karpiovką układaną podwójnie w koronkę rozstaw 10t co ok. 25cm.
- 2 dachówka karpiovka – gąsior stożkowy + klamra
- 3 dach kryty blachą stalową, gr. min. 0,6mm powłoką zabezpieczającą powłoką dylucyjną kolor srebrny, RAL 9023
- 4 komin istniejący, do przemurowania, ocieplenie wełną mineralną gr. 10cm tynkowane i malowane w kolorze białym czapą kominą wykonaną z cegły klinkierowej w kolorze naturalnie wypalanej cegły, obróbka blacharska kominą z blachy stalowej powłokanej, warstwa ochronna dylucyjn, gr. 0,6mm srebrny, RAL 9023
- 5 deska szczytowa i obróbka blacharska – blacha stalowa powłokana, warstwa ochronna dylucyjn, gr. 0,6mm
- 6 kosz kryty arkuszami blachy stalowej powłokanej (powłoka dylucyjna) wykonany z zakładem minimum 12cm, wykonany na pełnym deskowaniu/boki blachy zakończone rąbkami leżącymi
- 7 obróbka blacharska gzymsu lukarny – blacha stalowa powłokana, warstwa ochronna dylucyjn, gr. 0,6mm
- 8 płotki śniegowe – śniegołapy wykonane z blachy stalowej ocynkowanej, powłokanej, rozwiązanie systemowe
- 9 obróbka blacharska okapu – blacha stalowa powłokana, warstwa ochronna dylucyjn, gr. 0,6mm
- 10 grna stalowa z blachy ocynkowanej powłokana obustronnie, Ø150mm, kolor srebrny, RAL 9023,
- 11 tynk kominiarski stn. do rozbiórki

- 12 rura spustowa stalowa z blachy ocynkowanej, powłokana obustronnie, systemowa Ø120mm, kolor srebrny, RAL 9023,
- 13 ANTENA istniejąca do zachowania, wszystkie elementy stalowe zabezpieczyć antykorozyjnie poprzez malowanie, wykończenie poprzez malowanie w kolorze czarnym.
- 14 DRABINA istniejąca do rozbiórki
- 15 obróbka blacharska gzymsu, parapetu – blacha stalowa powłokana, gr. blachy 0,6mm, pokryta warstwą dylucyjną (95% cynk, 5% aluminium) kolor srebrny, RAL 9023
- 16 dachówka karpiovka – dachówka wentylacyjna, kształtka dachowa wentylacyjna z elastyczną końcówką przyłączeniową, podłożyć szczelną z kandelą wentylacyjną poniżej poziomu
- 17 smiełlik dachowy z funkcją wylazu, do wymiany, wymiar 41x55cm, produkt referencyjny: wylaz dachowy Velux GWK 41x55cm lub równoważny
- 18 systemowy kominiek wentylacyjny z elastyczną rurą przyłączeniową, stal kwasoodporna
- 19 komin spalinowy kotła gazowego – stal kwasoodporna, średnica oraz przekroji i typ kominia dostosować do istniejącego kotła.

**UWAGI OGÓLNE**

1. PROJEKT JEST CHRONIONY PRAWEM AUTORSKIM (DZ. U. 94.24.83 Z DNIA 04.02.94). WSZYSTKIE INFORMACJE ZAWARTE W PROJEKCIE STANOWIĄ WŁASNOŚĆ FIRMY "rh+ PRACOWNIA" I NIE WOLNO ICH UŻYĆ PONOWNIE, KOPIOWAĆ I REPRODUKOWAĆ BEZ JEJ PISEMNEJ ZGODY
2. ZE WZGLĘDU NA CHARAKTER OBJEKTU WSZYSTKIE WYMAGANIA I RZĘDNE WYKONAWCA JEST ZOBOWIĄZANY DO SPRAWDZENIA NA BUDOWIE, A ZAISTNIAŁE NIEZGODNOŚCI POMIĘDZY PROJEKTEM ARCHITEKTONICZNO – BUDOWLANYM I POZOSTAŁYMI OPRACOWANIAMMI BRANŻOWYMI A STANEM ISTNIEJĄCYM NALEŻY WYJAŚNIĆ I UZGODNIĆ Z GŁÓWNYM PROJEKTANTEM PRZED PRZYSTĄPIENIEM DO ROBÓT.
3. ZAKRES WYKONANIA I OBOWIĄZKI PRZY ROBOTACH BUDOWLANYCH – ZGODNIE ZE SZUKĄ BUDOWLANĄ (WARUNKI TECHNICZNE WYKONANIA I ODBIORU ROBÓT BUDOWLANO-MONTAŻOWYCH).
4. WYKONAWCA JEST ZOBOWIĄZANY DO ZORGANIZOWANIA PLACU BUDOWY W SPOSÓB SPEŁNIAJĄCY WSZYSTKIE WYMAGANIA BHP, SANEPID I PROŻ. WSZYSTCY PRACOWNICY POWINNI ZOSTAĆ PRZESKOLENI W ZAKRESIE BHP I PRZEPISÓW PROŻ.
5. WSZYSTKIE ROZWIĄZANIA TECHNOLOGICZNE I MATERIAŁOWE WINNY POSIADAĆ ODPWIEDNIE CERTYFIKATY I AESTY ORAZ POWINNY BYĆ WYKONYWANE ŚCIŚLE WG INSTRUKCJI PRODUCENTA.
6. WSZYSTKIE ROZWIĄZANIA SYSTEMOWE POWINNY ZOSTAĆ WYKONANE ŚCIŚLE WEDŁUG ZALECEŃ I INSTRUKCJI PRODUCENTA.

OPRACOWANIE JEST KOMPLETNE Z PUNKTU WIDZENIA CEJU, KTOREMU MA SŁUŻYĆ.  
WERSJA PAPEROWA DOKUMENTACJI PROJEKTOWEJ JEST ZGODNA Z WERSJĄ ELEKTRONICZNĄ.

inwestor:  
PAŃSTWOWY INSTYTUT WETERINARIJNY – PAŃSTWOWY INSTYTUT BIAWICZY  
AL. PARTYZANTÓW 57, 24-100 PUŁAWY

projektant:  
"rh + " PRACOWNIA  
ul. Wroblewskiego 16c/8, 24-100 Puławy  
tel. 600 36 73 72, e-mail: reszkobov@gmail.com

obiekt:  
BUDYNEK OFICYNY W ZABYTKOWYM ZESPOLE PŁACONO-PARKOWYM W ŚMARCZEDZU  
DZIAŁKA NR 2170, JEDNOSTKA EWDENCYJNA ŚMARCZEDZ, OBRĘB – ŚMARCZEDZ  
52-620 ŚMARCZEDZ, UL. POZNAŃSKA 35

temat:  
PROJEKT BUDOWLANO-WYKONAWCZY WMIANY WĘZBY DACHOWEJ I POKRYCIA DACHOWEGO WRAZ Z TOMARZYSZCZYM OBRÓBKAMI BLACHARSKIMI BUDYNKU OFICYNY W ZABYTKOWYM ZESPOLE PŁACONO-PARKOWYM, ŚMARCZEDZ, UL. POZNAŃSKA 35, DZIAŁKA NR 2170, JEDNOSTKA EWDENCYJNA ŚMARCZEDZ, OBRĘB – ŚMARCZEDZ

PROJEKTANCI:		nr uprawnień:	
architektura i koordynacja:	mgr inż. arch. LUKASZ RESZKA	nr uprawnień:	DZ-2501/19331/ /2361/12
projektant:	mgr inż. arch. LUKASZ RESZKA	nr projektu:	1215
współprac:	mgr inż. arch. EMA CZERNY		
	mgr inż. arch. MACIEJ KOMALUK		

studium:	branża:	
PBW-PROJEKT BUDOWLANO-WYKONAWCZY	ARCHITEKTURA	
nr tematu, oznaczenie (taz), nazwa, typ, rys, kod, opis:	1215   XX   PBW   A   R   102	data:
		06/02/2013
temat rysunku:	ELEWACJA WIDOK_C	skala:
		1:100
		nr planu:
		A-07