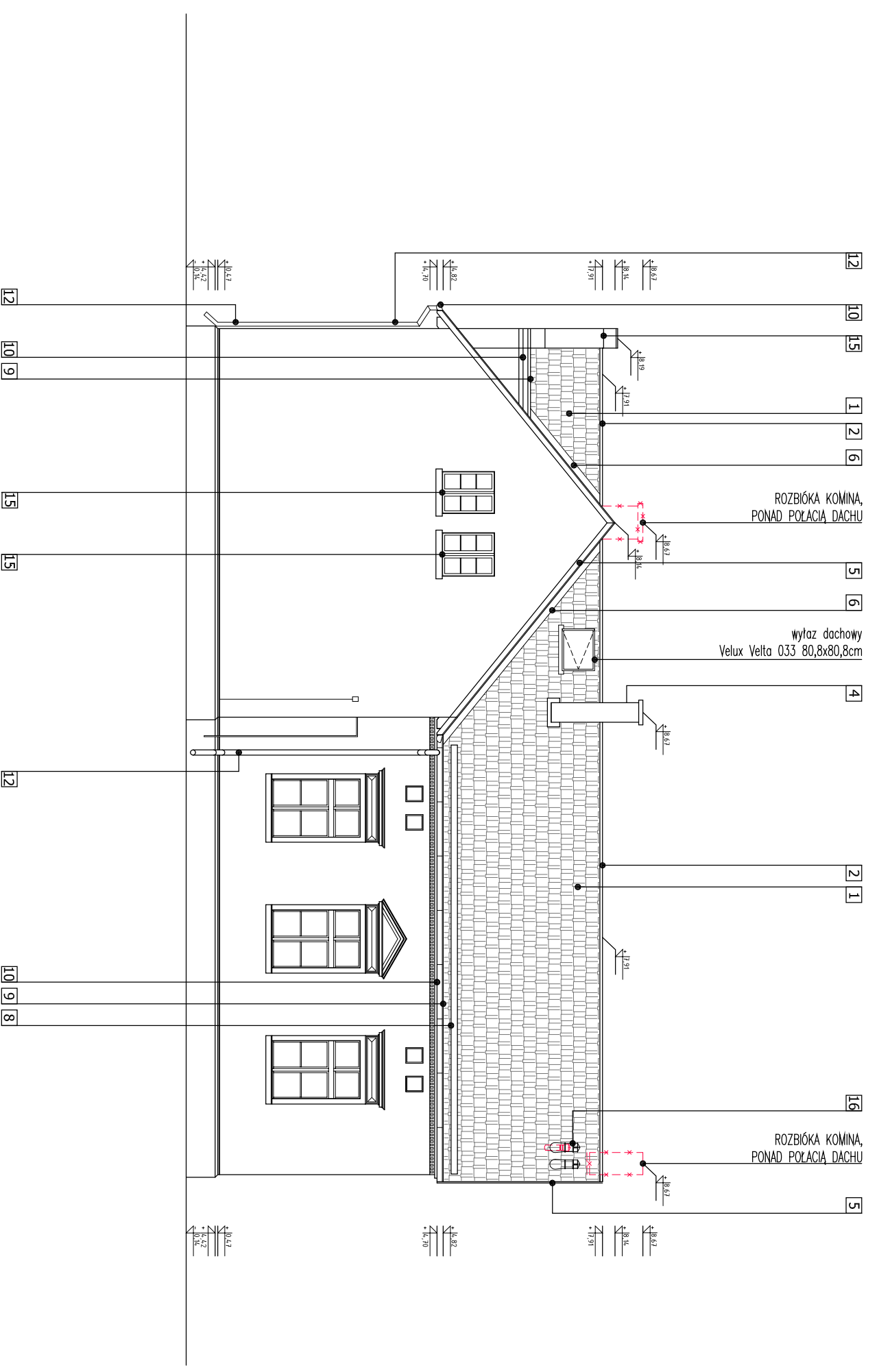


0
1
2
3
4
5
6
7
8
9
10
11
12
13
14
15



- 1 dach kryty dachówką ceramiczną karpiołką ułożoną podkóńnię "w koronkę" rozstaw 1qt co ok. 25cm.
- 2 dachówka karpiołka – gęstość stożkowy + kamra
- 3 dach kryty blachą stalową, gr. min. 0,6mm powłoką zabezpieczenie powłoką dylucyru kolor srebrny, RAL 9023
- 4 komin istniejący, do przemurzenia, ocieplenie wełną mineralną gr. 10cm tynkowanie i malowanie w kolorze białym czopa kominu wykonano z cegły klinkierowej w kolorze naturalnie wypalonej cegły, obróbka blacharska kominu z blachy stalowej powłokanej, warstwa ochronna dylucyru, gr. 0,6mm srebrny, RAL 9023
- 5 deska szczytowa i obróbka blacharska – blachy stalowe powłokane, warstwa ochronna dylucyru, gr. 0,6mm
- 6 kosz kryty anksuzami blachy stalowej powłokanej (powłoka dylucyru) wykonany z zakładem minimum 12cm, wykonany na pełnym deskowaniu/boki blachy zakończone rąbkem leżącym
- 7 obróbka blacharska gzymsu lukarny – blachy stalowe powłokane, warstwa ochronna dylucyru, gr. 0,6mm
- 8 ploki śniegowe – śniegolipy wykonane z blachy stalowej ocynkowanej, powłokanej, rozkładane systemowo
- 9 obróbka blacharska okapu – blachy stalowe powłokane, warstwa ochronna dylucyru, gr. 0,6mm
- 10 rynną stalową z blachy ocynkowanej powłokana obustronnie, Ø150mm, kolor srebrny, RAL 9023.
- 11 ława kominarska istn. do rozbiórki

- 12 rura spustowa stalowa z blachy ocynkowanej, powłokana obustronnie, systemowa Ø120mm, kolor srebrny, RAL 9023,
- 13 ANTENA istniejąca do zachowania, wszystkie elementy stalowe zabezpieczyć antykorozyjnie malowane w kolorze czarnym.
- 14 DRABINA istniejąca do rozbiórki
- 15 obróbka blacharska gzymsu, parapetu – blachy stalowe powłokane, gr. blachy 0,6mm, pokryta warstwą dylucyru (95% cynk, 5% aluminium) kolor srebrny, RAL 9023
- 16 dachówka karpiołka – dachówka wentylacyjna, kształtka dachowa wentylacyjna z elastyczną końcówką przyłączeniową, połączenie szczelną z kanałem wentylacyjnym poniżej poziomu
- 17 świetlik dachowy z funkcją wylazu, do wymiarów, wymiar 41x55cm, produkt referencyjny: wylaz dachowy Velux GIK 41x55cm lub równoważny
- 18 systemowy kominiek wentylacyjny z elastyczną rurą przyłączeniową, stal kwasoodporna
- 19 komin spalinowy kotła gazowego – stal kwasoodporna, średnica oraz przekrój i typ kominu dostosować do istniejącego kotła.

UWAGI OGÓLNE

1. PROJEKT JEST CHRONIONY PRAWEM AUTORSKIM (DZ. U. 94.24.83 Z DNIA 04.02.94). WSZYSTKIE INFORMACJE ZAWARTE W PROJEKCIE STANOWIĄ WŁASNOŚĆ FIRMY "rh+ PRACOWNIA" I NIE WOLNO ICH UŻYĆ PONOWNIE, KOPIOWAĆ I REPRODUKOWAĆ BEZ JEJ PISEMNEJ ZGODY
2. ZE WZGLĘDU NA CHARAKTER OBJEKTU WSZYSTKIE WYMAGY I RZĘDNE WYKONAWCA JEST ZOBOWIĄZANY DO SPRAWDZENIA NA BUDOWIE, A ZAISTNIAŁE NIEZGODNOŚCI POMIĘDZY PROJEKTEM ARCHITEKTONICZNO – BUDOWLANYM I POZOSTAŁYM OPACOWANIANIAMI BRANŻOWYMI A STANEM ISTNIEJĄCYM NALEŻY WYJAŚNIĆ I UZGODNIĆ Z GŁÓWNYM PROJEKTANTEM PRZED PRZYSTĄPIENIEM DO ROBÓT.
3. ZAKRES WYKONANIA I OBOWIĄZKI PRZY ROBOTACH BUDOWLANYCH – ZGODNIE ZE SZUKĄ BUDOWLANĄ (WARUNKI TECHNICZNE WYKONANIA I ODBIORU ROBÓT BUDOWLANO-MONTAŻOWYCH).
4. WYKONAWCA JEST ZOBOWIĄZANY DO ZORGANIZOWANIA PLACU BUDOWY W SPOSÓB SPEŁNIĄCY WSZYSTKIE WYMAGANIA BHP, SANEPID I PROŻ. WSZYSTCY PRACOWNICY POWINNI ZOSTAĆ PRZESKOULENI W ZAKRESIE BHP I PRZEPISÓW PROŻ.
5. WSZYSTKIE ROZWIĄZANIA TECHNOLOGICZNE I MATERIAŁOWE WINNY POSIADAĆ ODPWIEDNIE CERTYFIKATY I ATESTY ORAZ POWINNY BYĆ WYKONYWANE ŚCIŚLE WG INSTRUKCJI PRODUCENTA.
6. WSZYSTKIE ROZWIĄZANIA SYSTEMOWE POWINNY ZOSTAĆ WYKONANE ŚCIŚLE WEDŁUG ZALECEŃ I INSTRUKCJI PRODUCENTA.

OPRACOWANIE JEST KOMPLETNE Z PUNKTU WIDZENIA CEJU, KTOREMU MA SŁUŻYĆ.
WERSJA PAPIEROWA DOKUMENTACJI PROJEKTOWEJ JEST ZGODNA Z WERSJA ELEKTRONICZNA.

inwestor:
PAŃSTWNY INSTYTUT WETERINARIJNY – PAŃSTWOWY INSTYTUT BIAWICZY
AL. PARTYZANTÓW 57, 24-100 PUŁAWY

projektant:
"rh + " PRACOWNIA
ul. Wroblewskiego 16c/8, 24-100 Puławy
tel. 600 36 73 72, e-mail: reszkobov@gmail.com

obiek:
BUDYNEK OFICYNY W ZABYTKOWYM ZESPOLE PŁACONKO-PARKOWYM W ŚMARCZEDZU
DZIAŁKA NR 2170, JEDNOSTKA EWIDENCYJNA ŚMARCZEDZ, OBRĘB – ŚMARCZEDZ
52-620 ŚMARCZEDZ, UL. POZNAŃSKA 35

temat:
PROJEKT BUDOWLANO-WYKONAWCZY WNIAMY WĘZBY DACHOWEJ I POKRYCIA DACHOWEGO WRAZ Z TOMARZYSZCZYM OBRÓBKAMI BLACHARSKIMI BUDYNKU OFICYNY W ZABYTKOWYM ZESPOLE PŁACONKO-PARKOWYM, ŚMARCZEDZ, UL. POZNAŃSKA 35, DZIAŁKA NR 2170, JEDNOSTKA EWIDENCYJNA ŚMARCZEDZ, OBRĘB – ŚMARCZEDZ

PROJEKTANT:		PROJEKTANT:	
architektura i koordynacja:	mgr inż. arch. LUKASZ REZSKA	nr uprawnień:	
projektant:	mgr inż. arch. LUKASZ REZSKA	podpisz:	
współprac:	mgr inż. arch. EWA CZERNY		
	mgr inż. arch. MACIEJ KOWALIK		

studium:		branża:	
PBW-PROJEKT BUDOWLANO-WYKONAWCZY		ARCHITEKTURA	
nr tematu, oznaczenie (taz)	branża, typ rys. kodowy	tytuł:	data:
1215 XX PBW A R 102		0	06/02/2013
temat rysunku:		skala:	
ELEWACJA WIDOK_D		1:100	
		nr planu:	
		A-08	