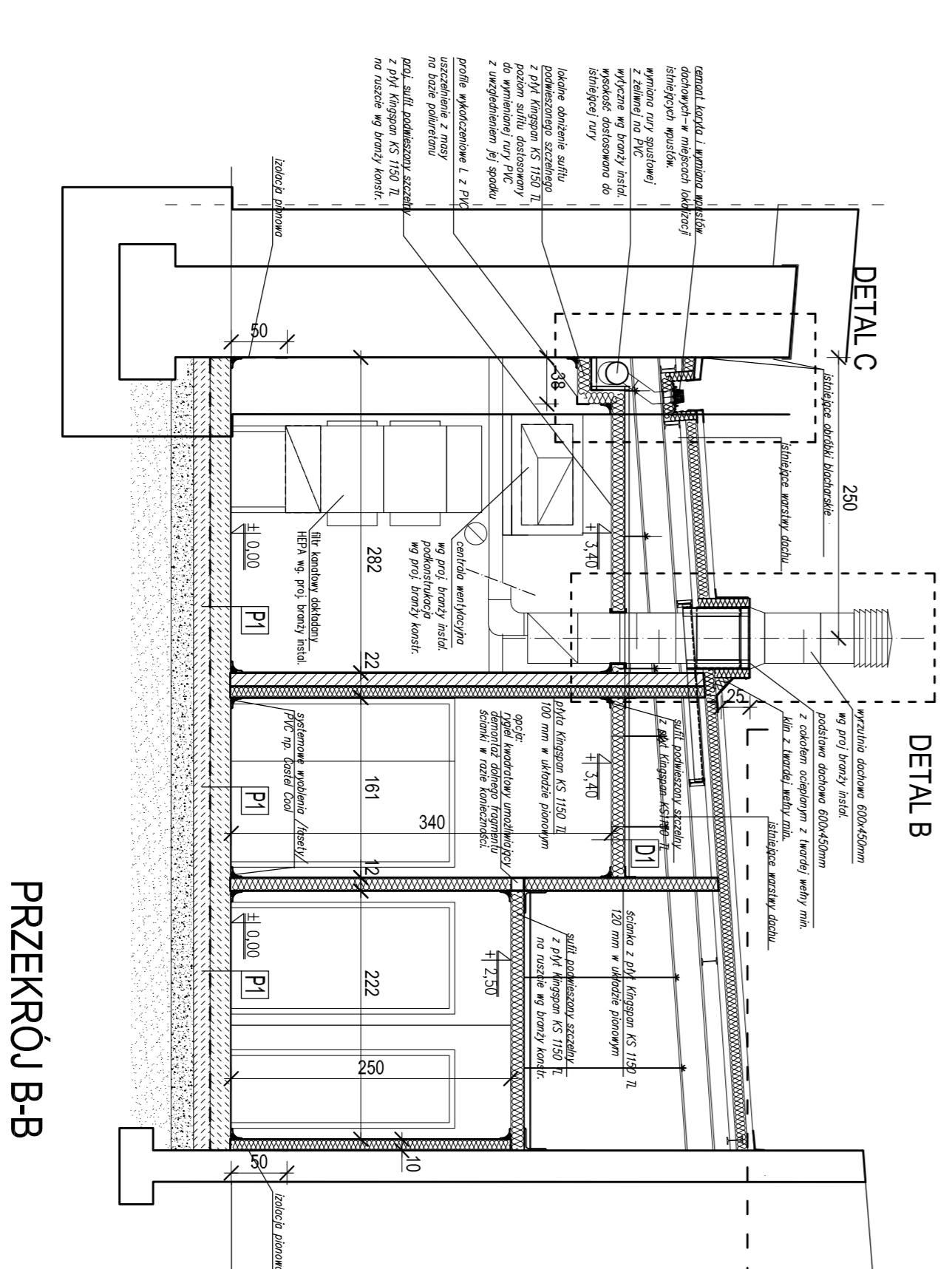
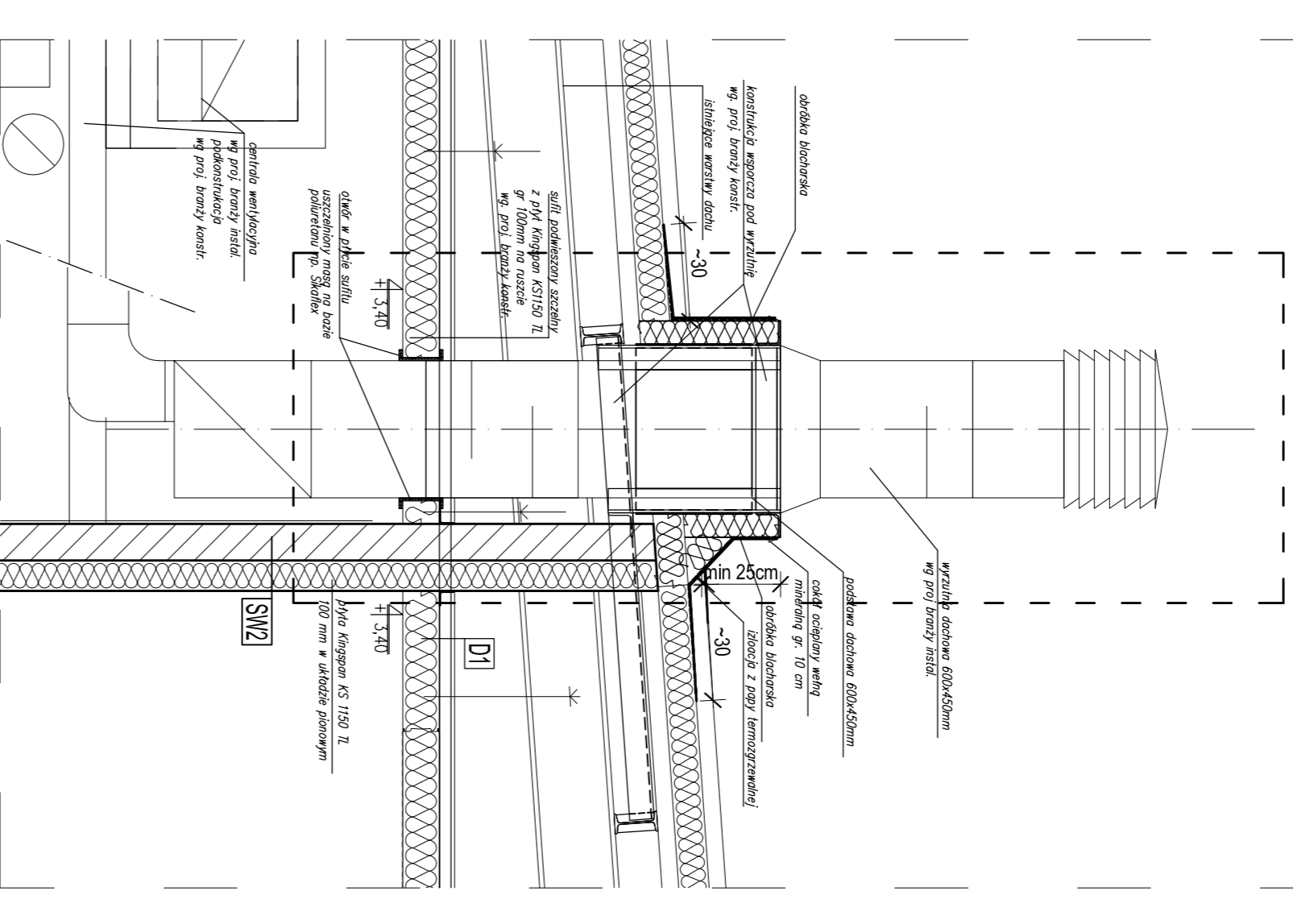


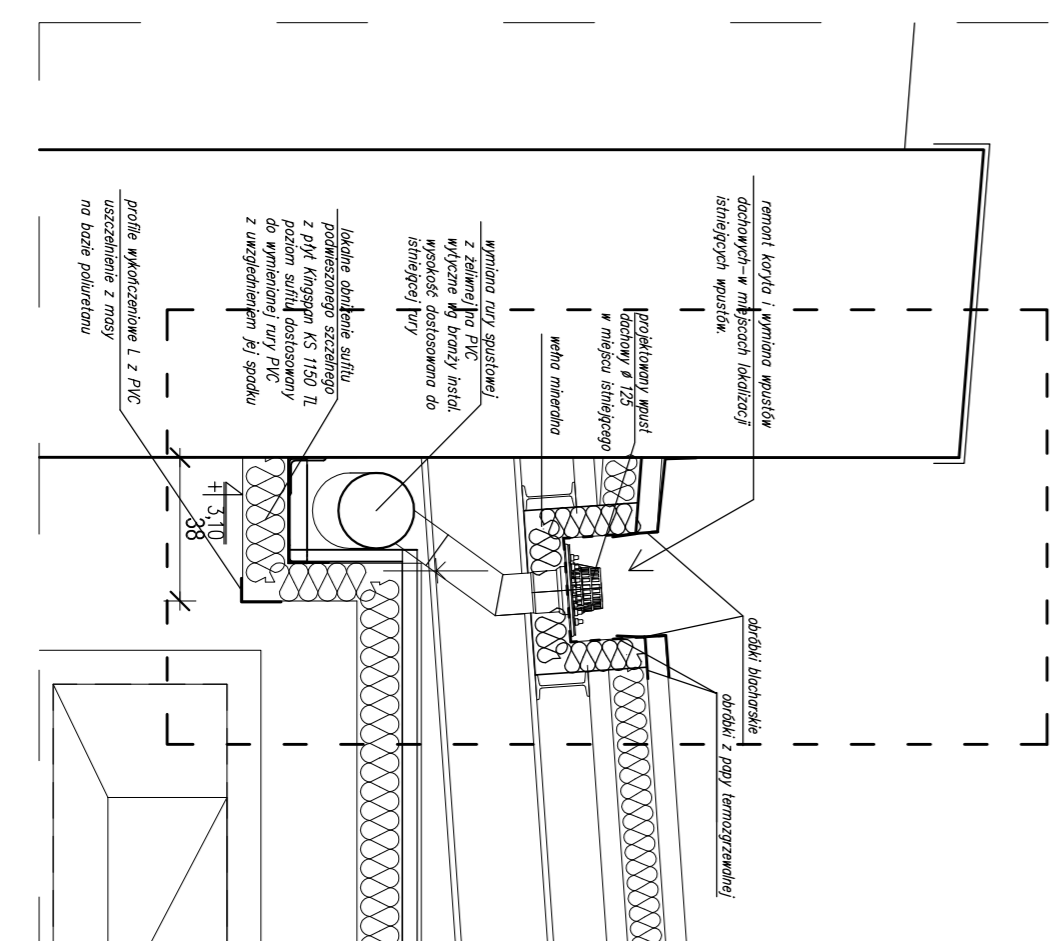
PRZEKROJ A-A

**DETAL B**  
 cokoł pod wyciątne dachową  
 przejście przewodu wentylacyjnego  
 przez sufit szczytowy

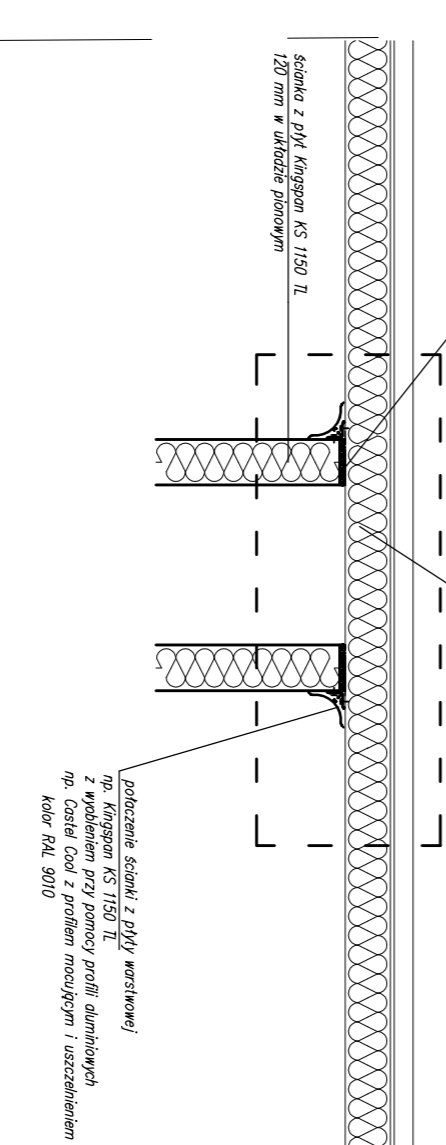


PRZEKROJ B-B

**DETAL C**  
 wymiana koryta odwadniającego dach,  
 wraz z wpustami i rurą spustową



**DETAL D**  
 połączenie ścianki z sufitem podwieszonym



0	wytwórca	Ofis zmlowy	PKI PREDOM	2013.04
0	zamiawca	Ofis zmlowy	Podpis	Data
<b>INWESTOR</b> Państwowy Instytut Weterynaryjny Państwowy Instytut Badawczy 24-100 Pulawy, al. Partyzantów 57				
<b>TEMAT:</b> Wykaz 2, Smolardągo 124,5, Sołty Wrocław, ul. 271, 327-18-01, cełki, palisadom, kłaki				
<b>OPIS:</b> Sześciu w Państwowym Instytucie Weterynaryjnym - Państwowym Instytucie Badawczym, Zakład Fizycohygieny w Zakładzie Wólki				
<b>NAZWA RYSUNKU</b> ETAP I - PRZEKROJE DETALE				
<b>PRZEDSIĘBIORSTWO KONSULTINGOWO-INŻYNIERSKIE</b> <b>PREDOM</b> Sp. z o.o. ul. Słowackiego 124, 50-111 Wrocław				
FINANCA	INIE I NAKWISKO	NR BUR.	ROOPIS	BRANŻA
TEKST. TEMATU	mgr inż. Michał Kordicki	mgr inż. Michał Kordicki	mgr inż. Michał Kordicki	ARCHITECTONICZNA
PROJEKTANT	mgr inż. arch. Michał Dębowicki	mgr inż. arch. Michał Dębowicki	mgr inż. arch. Michał Dębowicki	ARCHITECTONICZNA
WSPÓŁPRACOWNIK	-	-	-	-
ASISTENT	mgr inż. arch. Teresa Zasada-Kozłowska	mgr inż. arch. Teresa Zasada-Kozłowska	mgr inż. arch. Teresa Zasada-Kozłowska	-
SPRAWÓZDCA	-	-	-	-
FORSMAT	AI	NR RYSUNKU	12-30-WA-07	22/02/2014
SKALA	1:50	Niniejszy rysunek stanowi załącznik do umowy o świadczenie usług projektowych zawartej między Państwowym Instytutem Weterynaryjnym - Państwowym Instytutem Badawczym a Przedsiębiorstwem Konsultingowo-Inżynierskim PREDOM Sp. z o.o. Kosztowność wykonania rysunku określona jest w umowie o świadczenie usług projektowych.		