

**Opis i rysunki kolumn:**

2. kolumna chromatograficzna

szkło borokrzemowe

średnica wewn. 9 +/- 0,5 mm

średnica zewn. 11 +/- 0,5 mm

długość 290 +/- 10 mm

Opis zwężenia (stożka) na dole kolumny:

długość zwężenia: 24 +/- 3 mm

Po ok.. 12 mm zwężenie do ok.. 6 mm (średn. zewn.)

Po ok.. 24 mm (koniec kolumny) ok.4,5 mm (średn. zewn.)

Średnica wylewu (wewnętrzna) ok.1,5-2,5 mm



3. kolumna chromatograficzna

szkło borokrzemowe

średnica wewn. 13,6 +/- 0,5 mm

średnica zewn. 16 +/- 0,5 mm

długość 290 +/- 10 mm

Opis zwężenia (stożka) na dole kolumny:

długość zwężenia: 35 +/- 3 mm

Po ok.. 20 mm zwężenie do ok.. 8 mm (średn. zewn.)

Po ok.. 35 mm (koniec kolumny) ok...6mm (średn. zewn.)

Średnica wylewu (wewnętrzna) ok..2,5-3 mm



4. kolumna chromatograficzna

szkło borokrzemowe

średnica wewn. 9 +/- 0,5 mm

średnica zewn. 11 +/- 0,5 mm

długość 290 +/- 10 mm

Bez stożka na końcu kolumny



5. kolumna chromatograficzna

szkło borokrzemowe

średnica wewn. 13,6 +/- 0,5 mm

średnica zewn. 16 +/- 0,5 mm

długość 225 +/- 10 mm

Opis zwężenia (stożka) na dole kolumny:

długość zwężenia: 35 +/- 3 mm

Po ok.. 20 mm zwężenie do ok.. 8 mm (średn. zewn.)

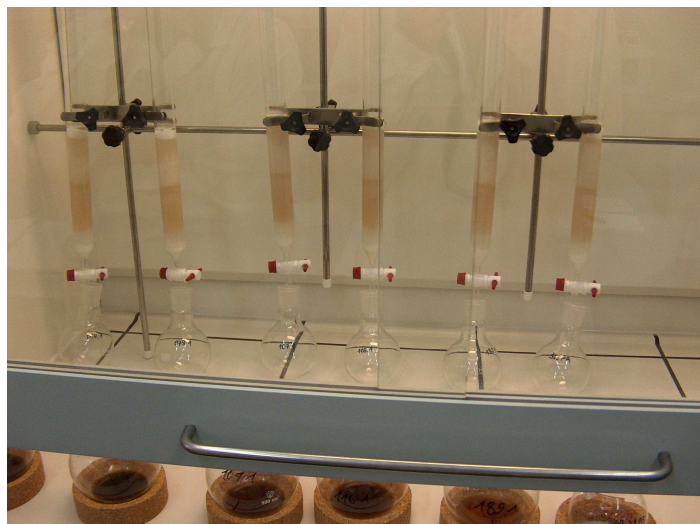
Po ok.. 35 mm (koniec kolumny) ok...6mm (średn. zewn.)

Średnica wylewu (wewnętrzna) ok..2,5-3 mm

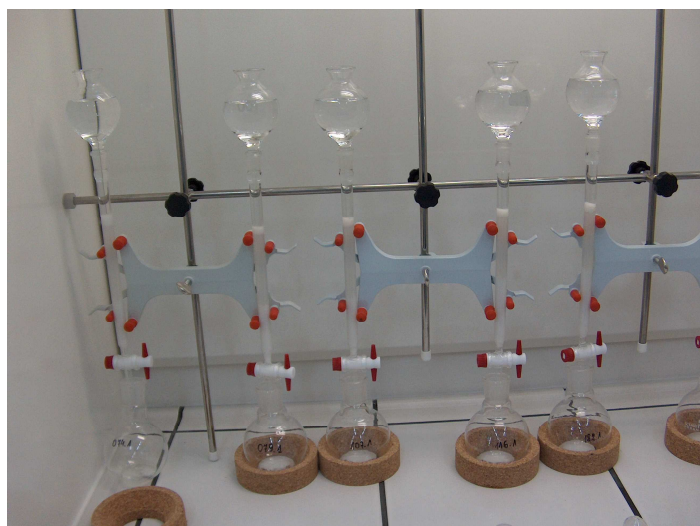


**Opis kolumn wchodzących w skład zestawu:**

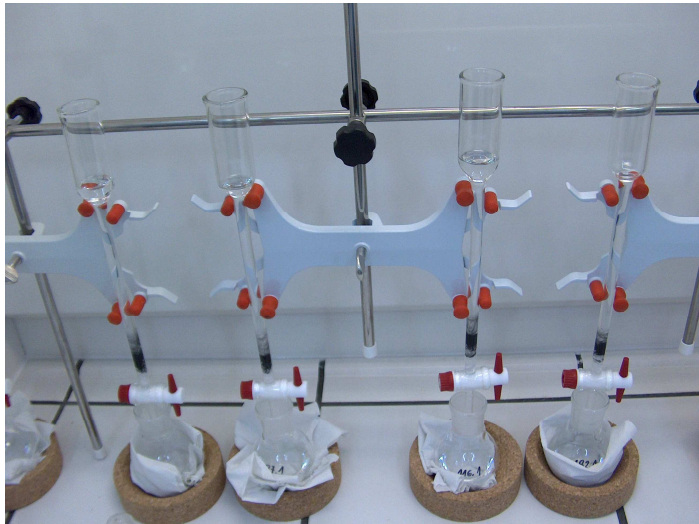
W skład zestawu wchodzi 4 kolumny (kolumna nr 3 dwukrotnie), w skład kolumny nr 2 wchodzi zbiornik 100 ml, co widać na schemacie i zdjęciach. W przypadku zawarcia umowy z danym Wykonawcą Zamawiający prześle wzory kolumn (schematy i zdjęcia kolumn poniżej).



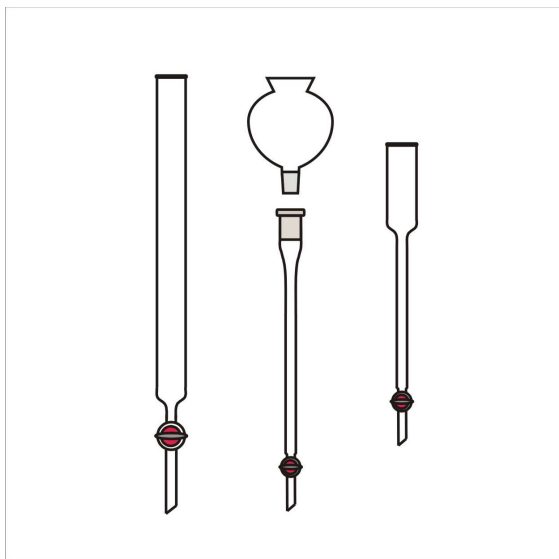
kolumna nr 1



kolumna nr 2



**kolumna nr 3**



**schemat kolumn**